

### Instalacje



SIECI GAZOWE



SIECI WODOCIĄGOWE



SIECI KANALIZACYJNE



SIECI CIEPŁOWNICZE



DROGOWNICTWO

SKŁADY „KROPELEK”

SKŁADY „PECEFAŁ”

SKŁADY „ŻELIWIARZ”

## 5. 313. I. CENNIK PODSTAWOWY DROGOWNICTWO KPED 02.08, STUDZIENKA KANALIZACYJNA POŁĄCZENIOWA 125 Z KOMINEM, KANALIZACJA DESZCZOWA

EDYCJA I 2013. STAN NA DZIEŃ 2013.01.01

**ZASTOSOWANIE**  
Dla połączenia kanałów  
D<sub>1</sub>, D<sub>2</sub>, D<sub>3</sub> = 20 + 30 cm  
i D<sub>4</sub> = 20 + 50 cm  
przy założeniu że  
D<sub>1</sub>, D<sub>2</sub>, D<sub>3</sub> ≤ D<sub>4</sub>

h - dla wstaw ulicznych = 17+20 cm  
li - dla wstaw chodnikowych = 7+10 cm  
Dla rur ze stopką, wysłany O<sub>1</sub>, O<sub>4</sub> i S  
powiększyć o 100 mm  
D<sub>2</sub> i O<sub>3</sub> o 50 mm, O<sub>4</sub> o 10 mm  
P - papa izolac. 500

**MATERIAŁY**

- 1- żeliwny wstaw uliczny typu ośkiego wg PN-84/H-74052 lub lekkiego wg PN-84/H-74056
- 2- płyta pokrywowa - 100/60 wg KBI-35.4.2./1/-72
- 3- płyta podretnia - 149/60 wg Karty 02.04.01
- 4- komin żaluzowy z kręgów żaluz. ø 80 cm wysokości 100cm wg proj. "Typowe elementy przepustów rurowtych"/oprac. przez "Transprojekt"/
- 5- komora robocza z kręgów żaluz. ø125cm wys. 100cm wg proj. j.w.
- 6- dolna część komory roboczej wykonana jako monolityczna "na mokro" z betonu klasy B 160 /marka 170/ grubości 20 cm/dla studzienek usytuowanych poza korpusem drogi z kręgów żaluz. ø125 cm z odpowiednią otworemi "U"/.
- 7- płyta denna grubości 25 cm z betonu klasy B 150 /marka 170/ w gruntach nawodnionych z dodatkami środka uszczelniającego
- 8- poddyłka z piasku w gruntach opoziłych nie-nawodnionych grub. 7 cm /w gruntach nawodnionych - poddyłka filigranowa zgrubiona z projektem odwodnienia/
- 9- stopnie żaluzowe wg PN-84/H-74056 o rozstawie w pionie 30 cm
- 10- uszczelnienie zaprawą cementową w gruntach nawodnionych

**WYMIARY**

D <sub>1</sub>	O <sub>1</sub>	O <sub>2</sub>	O <sub>3</sub>	O <sub>4</sub>	C <sub>1</sub>	C <sub>2</sub>	C <sub>4</sub>	K	h	S
cm	cm	cm	cm	cm	cm	cm	cm	cm	cm	cm
20	20	292	292	46	46	46	160	150	442	
30	20	292	412	136	136	56	240		562	
40	20	292	412	136	136	56	240		562	
50	20	292	524	262	262	62	320		674	
30	30	412	524	162	162	62	320		674	
40	30	412	524	162	162	62	320		674	
50	30	412	524	162	162	62	320		674	
40	40	524	292	640	170	270	70	400	790	
50	40	524	292	640	170	270	70	400	790	
50	50	292	292	640	70	370	70	400	790	
50	50	412	412	640	70	270	70	400	790	

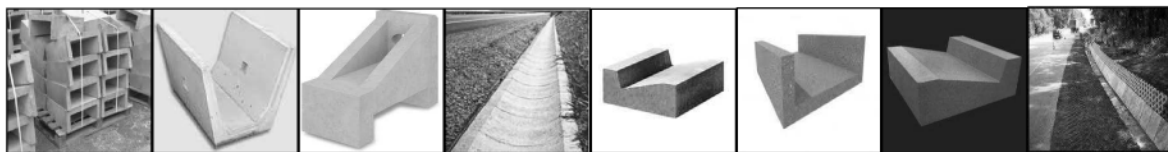
**GLINA PŁASTYCZNA**  
w gruntach nawodnionych grubości - 10cm

**BITIZOL R.** w postaci następującej: 2 sp. w grubości 1,4-2,0 mm

0 1 2m

**KANALIZACJA DESZCZOWA**

**STUDZIENKA KANALIZACYJNA POŁĄCZENIOWA ø125 Z KOMINEM**



### INFORMACJE TECHNICZNE ORAZ WYCENY INWESTYCYJNE U NASZYCH DORADCÓW

#### USŁUGI



TRANSPORTOWE

#### TAŚMY I FOLIE BUDOWLANE



#### TAŚMY I FOLIE OPAKOWANIOWE



#### MATERIAŁY IZOLUJĄCE I USZCZELNIAJĄCE



#### SYSTEMY DOCIEPLEŃ BUDYNKÓW



#### BEZPIECZEŃSTWO I HIGIENA PRACY



## Chemia

Instalacje:  
kontakt bezpośredni: +48 605 227 040  
magazyn dla dostaw 1111: ul. Kościuszki 227, 40-600 Katowice  
biuro@orangeseven.pl  
magazyn dla dostaw 1141: ul. Handlowa 2, 41-807 Zabrze  
biuro@orangeseven.pl

Chemia:  
kontakt bezpośredni: +48 605 227 040  
magazyn dla dostaw 111C: ul. Śląska 88, 40-742 Katowice  
biuro@orangeseven.pl  
magazyn dla dostaw 114C: ul. Handlowa 2, 41-807 Zabrze  
biuro@orangeseven.pl

Kropelek:  
kontakt bezpośredni: +48 505 657 795  
magazyn dla dostaw 1145W: ul. Handlowa 2, 41-807 Zabrze  
sklad.kropelek.zabrze@orangeseven.pl

Peccefał:  
kontakt bezpośredni: +48 505 657 795  
magazyn dla dostaw 1145IK: ul. Handlowa 2, 41-807 Zabrze  
sklad.pecefał.zabrze@orangeseven.pl

Żeliwiarz:  
kontakt bezpośredni: +48 505 657 795  
magazyn dla dostaw 1115ID: ul. Cegielnia Murcki 5, 40-749 Katowice  
sklad.zeliwiarz.katowice@orangeseven.pl

Adres do korespondencji i fakturowania: Orange Seven, ul. Opolskiego 1/21, 41-500 Chorzów